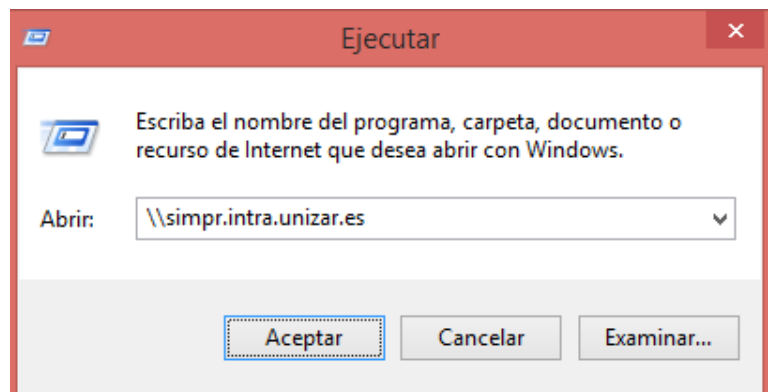
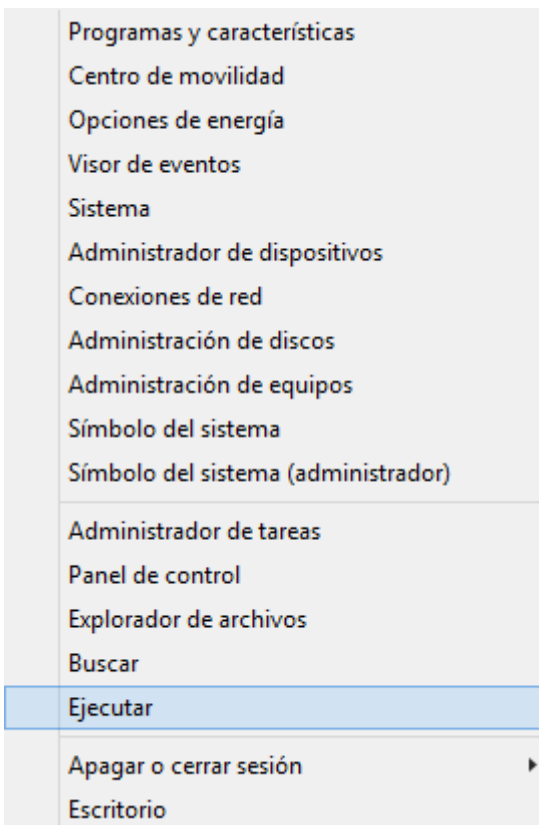


WINDOWS

Botón derecho del ratón sobre el icono de Windows (parte inferior izquierda) o búsqueda de programas



Pedirá Usuario y contraseña

Usuario: **usuimpre**

Contraseña **123.abc**

Hacer clic en **Recordar**
contraseña

En la carpeta que nos aparezcan todas las impresoras, hacer doble clic en la que nos indique el técnico.

En cualquier caso, empezara con el código SIGEUZ de su departamento (ej: CHU, CSF, CPE) y a continuación el número de serie del equipo.

Ejemplo: CHU_02584733

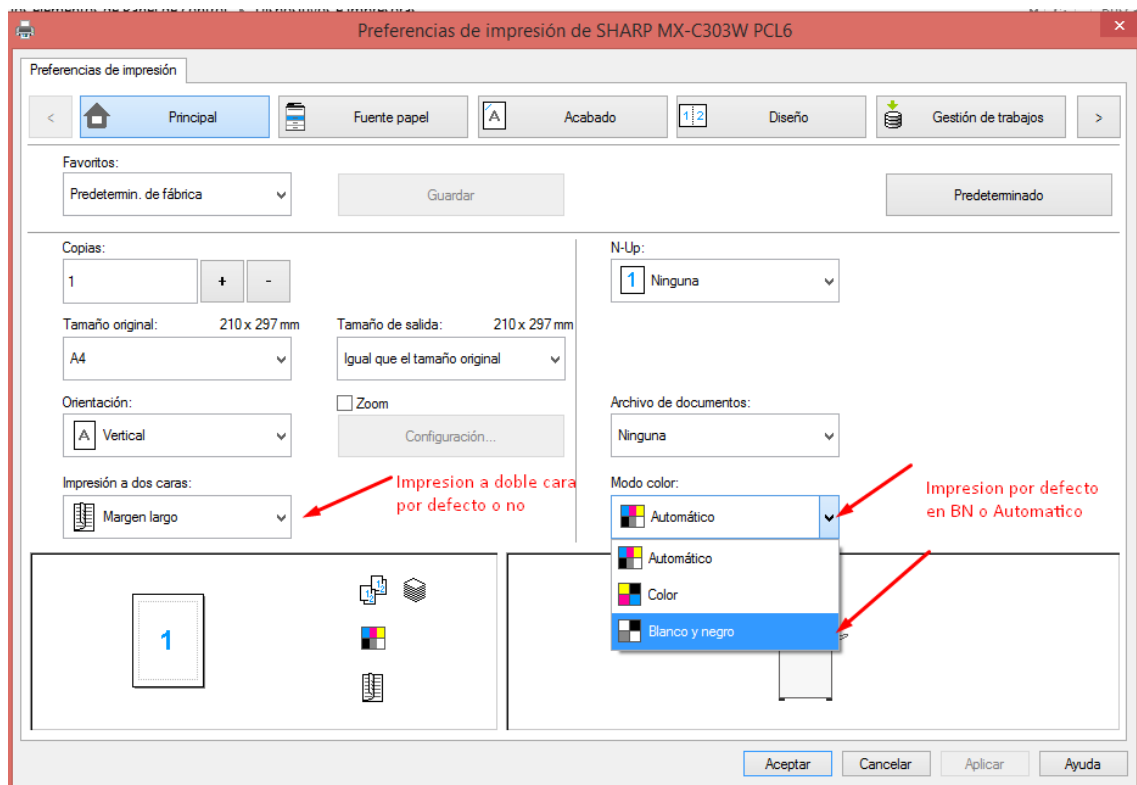
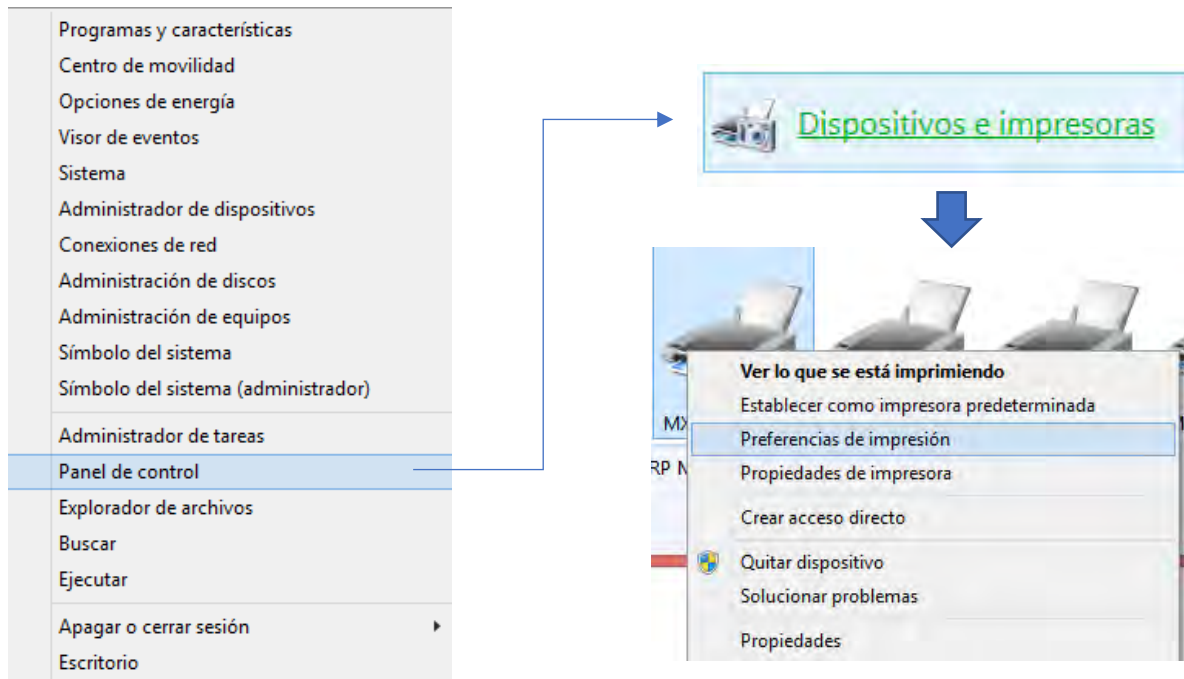
Hecho esto, ya tendría la máquina lista para poder ser usada.

Una vez acabada la instalación, nos aparecerá la cola de impresión, donde podremos hacer:

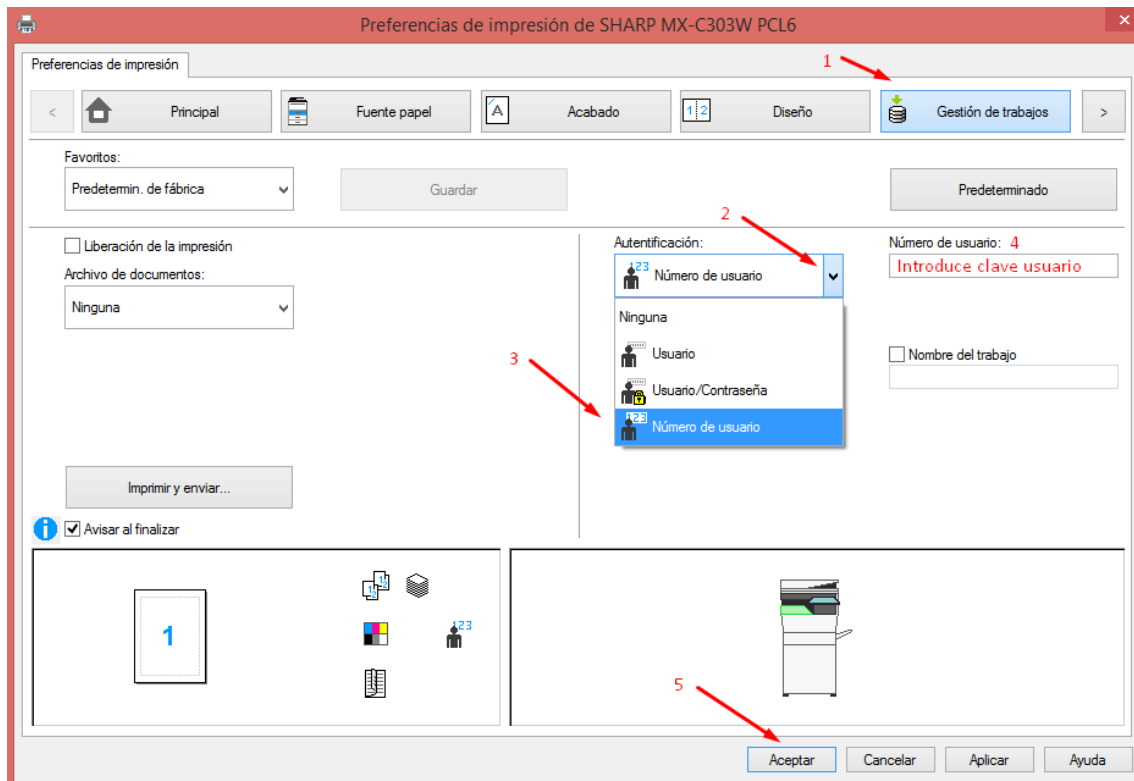
- 1 - Establecerla como predeterminada (Clic en Impresora → Establecer predeterminada)
- 2 – Imprimir por defecto en Color/BN y poner claves de impresión (Clic en impresora → Preferencias de impresión)

O

Botón derecho del ratón sobre el icono de Windows (parte inferior izquierda)



Clave de Impresión:



Aceptamos.

De esta manera ya quedaría guardada la clave no teniendo que introducirla más.

MacOS (Apple)

Puede descargar los drivers del link siguiente:

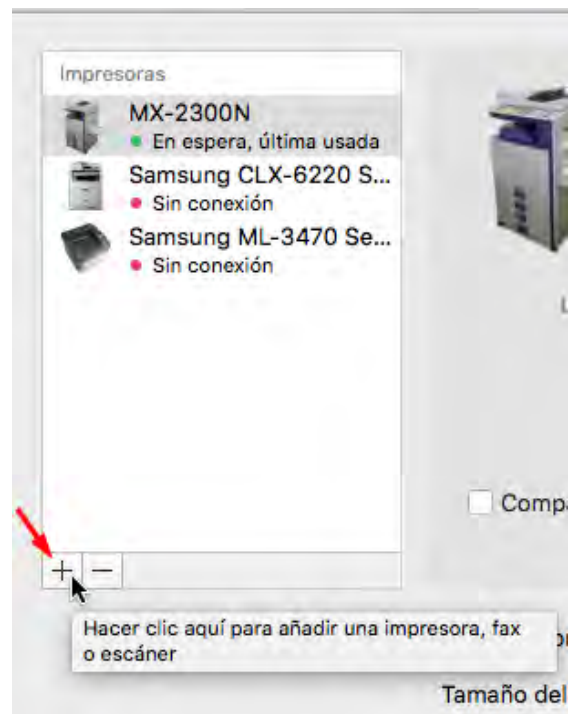
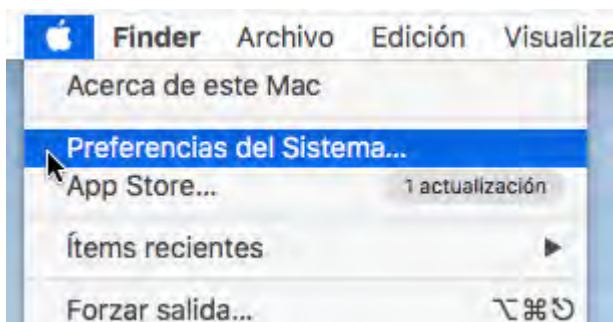
Versión Mac 10.10-10.14

https://www.sharp.es/cps/rde/xbcr/documents/documents/Service_Information/Drivers/MX-C55b_2104a_MacPS.dmg

Versión Mac 10.15-11

https://www.sharp.es/cps/rde/xbcr/documents/documents/Service_Information/Drivers/MX-C55c_2104a_MacPS.dmg

Una vez descargado e instalado siga las siguientes indicaciones:



Añadir

Por omisión IP Windows

Buscar

Dirección: 155.210.xxx.xxx *Introduce la IP de la máquina*
Nombre o dirección de host completa y válida.

Protocolo: Protocolo LPD (Line Printer Daemon)

Cola:
Dejar en blanco para la cola por omisión.

Nombre: 155.210.xxx.xxx *Pon el nombre que elijas*

Ubicación:

Usar: SHARP MX-C303W PPD
Asegurarse que se escoge el driver correcto

Añadir

Configurando "155.210.xxx.xxx"...

Para utilizar todas las opciones de tu impresora, asegúrate de que figuran aquí.

Bandeja de entrada: Una bandeja

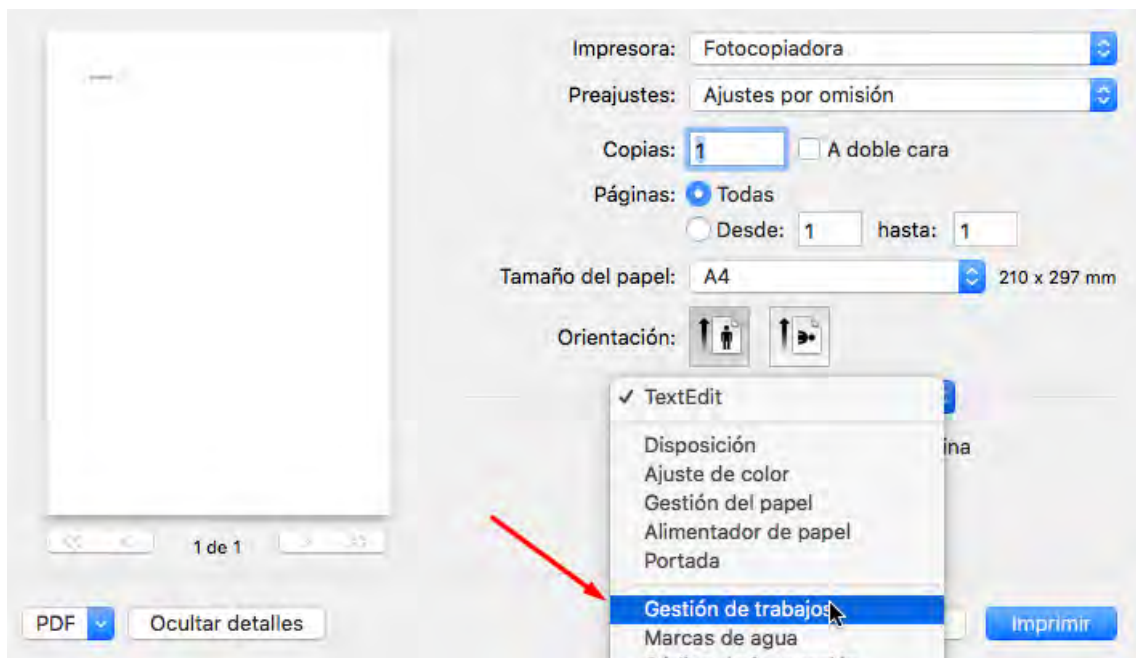
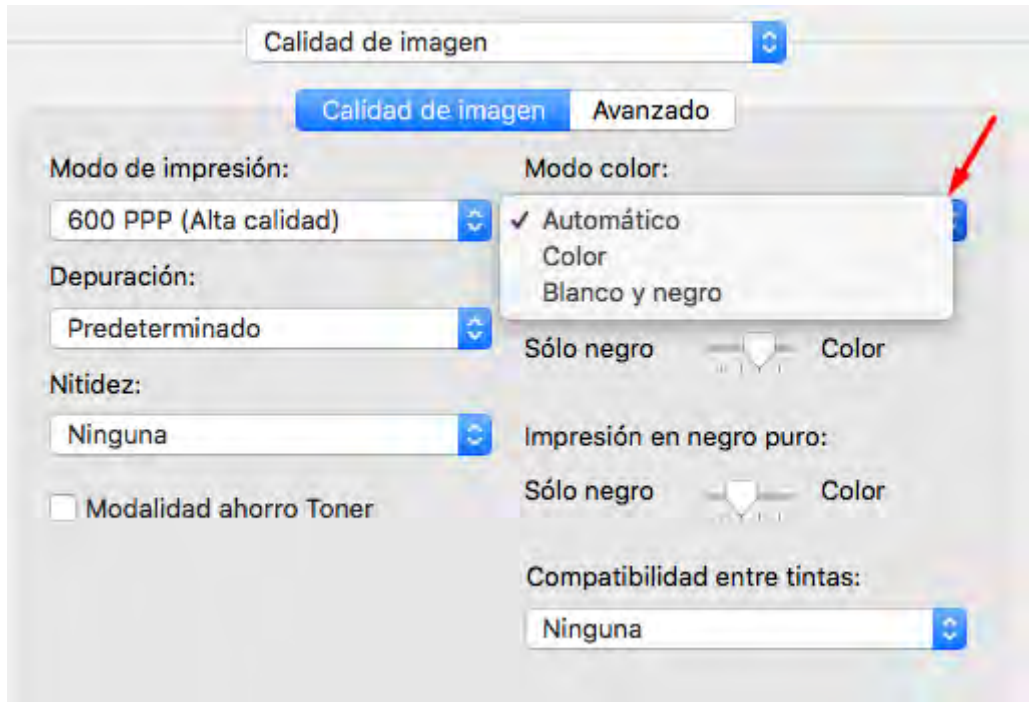
Kit de datos de seguridad: No instalada

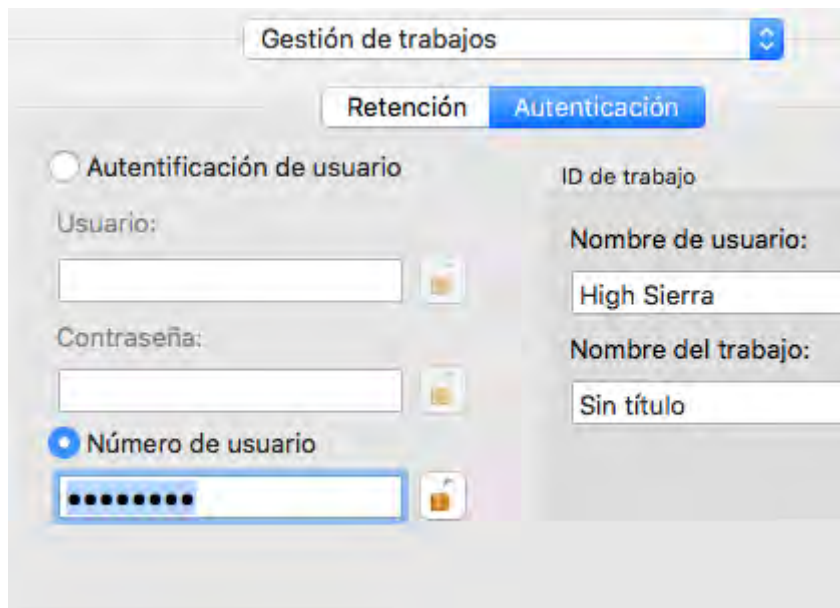
Cancelar Aceptar

Con esto ya quedaría instalada, pero si finalmente se limita las funciones de la máquina de color o por cuentas, habría que poner la clave (que os asignen) de la siguiente manera.

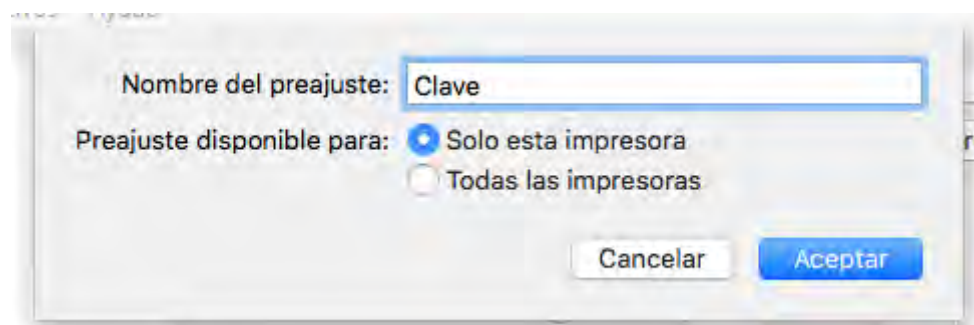
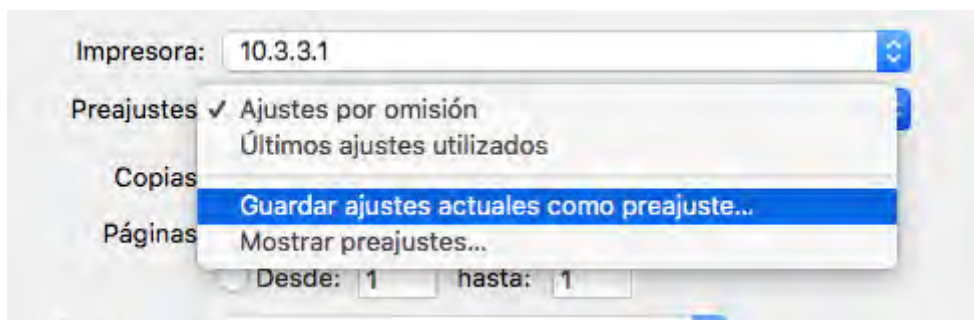
Abrimos por ejemplo la aplicación TextEdit o Word, vamos a archivo -> Imprimir

Seleccionamos la fotocopidora





Cerramos el candado y para que nos la cargue por defecto en toda aplicación



Le damos a imprimir y ya estaría, "teóricamente" ya no tendría que introducirla más.

Si tiene algún problema, nos lo indique.

Linux

En caso de utilización de este SO, caben 2 posibilidades.

1 – Instalación mediante el sistema de impresoras si el propio sistema operativo adquiere de manera automática el archivo PPD

2 – Seleccionando el PPD que nos proporcione el técnico en la instalación.

En ambas situaciones se debe indicar la IP de la máquina