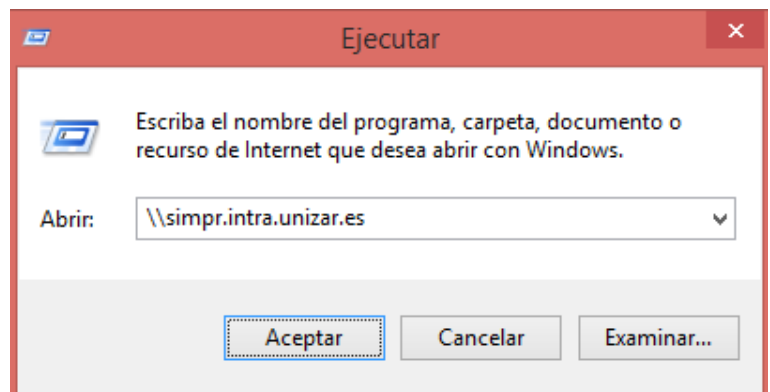
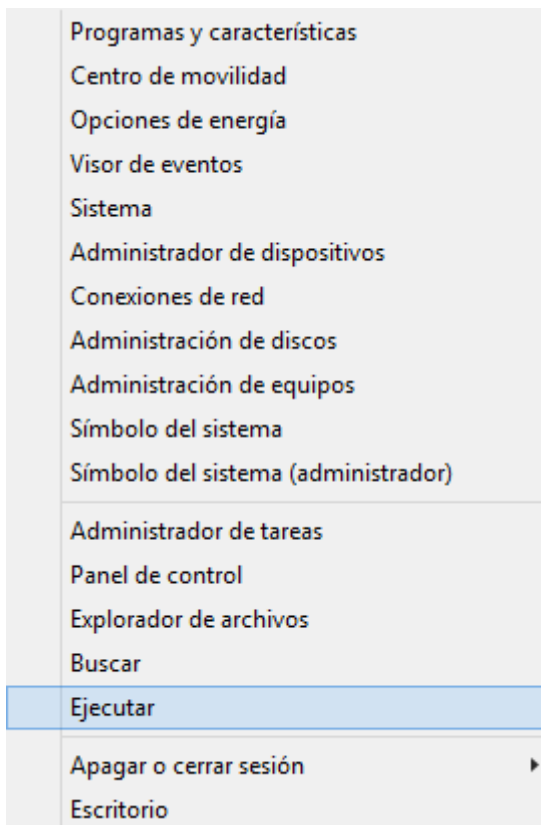


WINDOWS

Botón derecho del ratón sobre el icono de Windows (parte inferior izquierda) o búsqueda de programas



Pedirá Usuario y contraseña

Usuario: **usuimpre**

Contraseña **123.abc**

Hacer clic en **Recordar** contraseña

En la carpeta que nos aparezcan todas las impresoras, hacer doble clic en la que nos indique el técnico.

En cualquier caso, empezara con el código SIGEUZ de su departamento (ej: CHU, CSF, CPE) y a continuación el número de serie del equipo.

Ejemplo: CHU_02584733

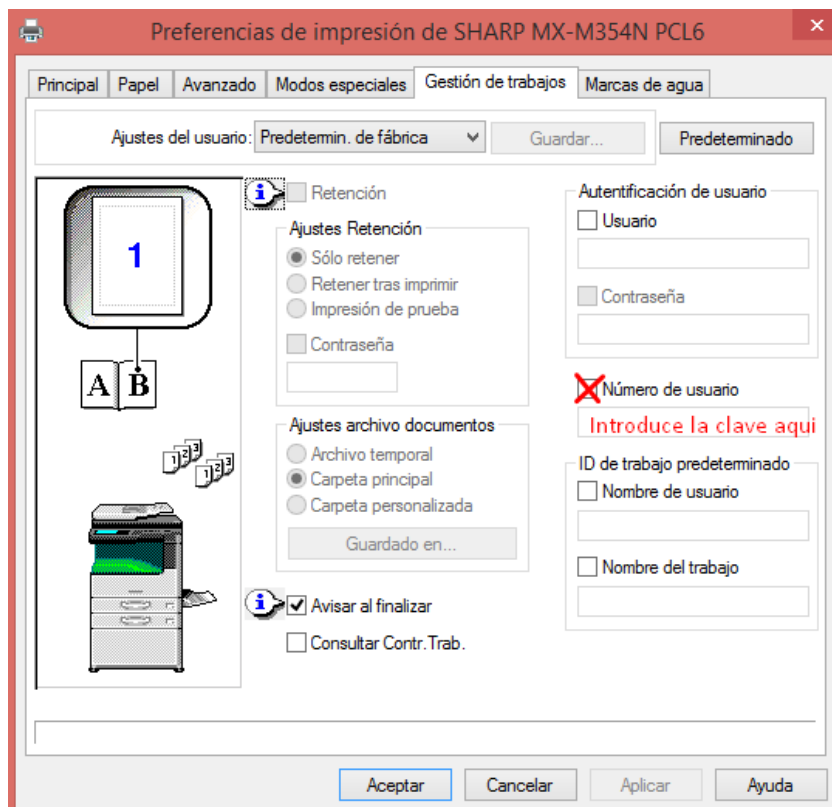
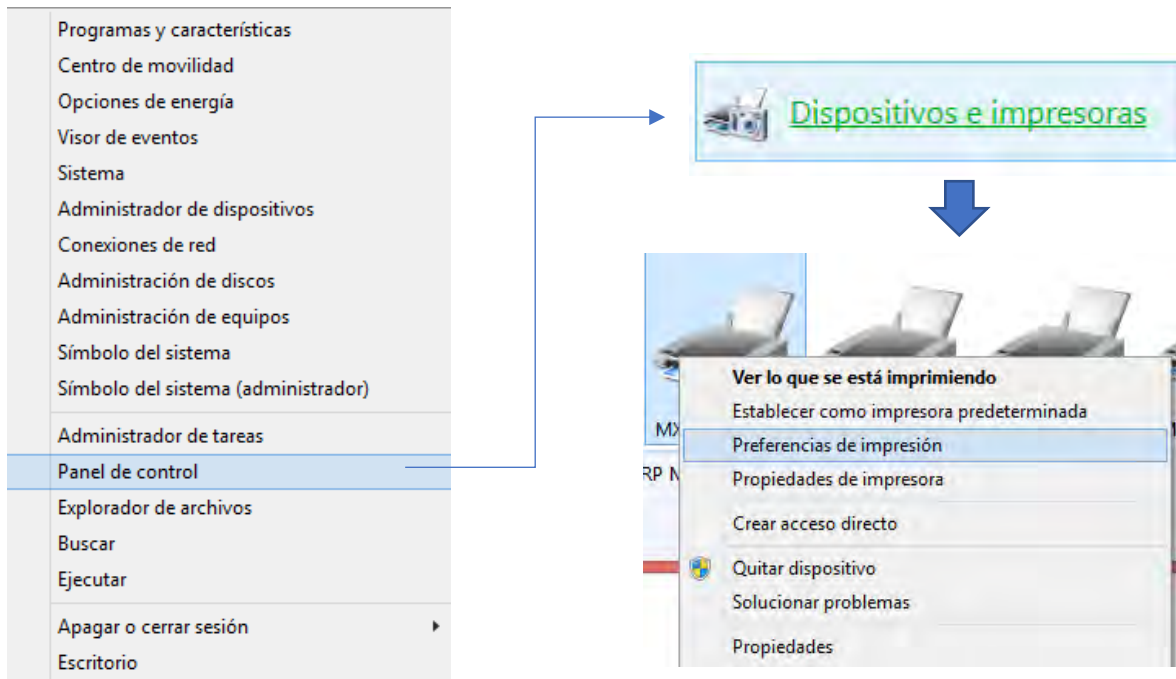
Hecho esto, ya tendría la máquina lista para poder ser usada.

Una vez acabada la instalación, nos aparecerá la cola de impresión, donde podremos hacer:

- 1 - Establecerla como predeterminada (Clic en Impresora → Establecer predeterminada)
- 2 - Poner claves de impresión (Clic en impresora → Preferencias de impresión)

O

Botón derecho del ratón sobre el icono de Windows (parte inferior izquierda)



Aceptamos.

De esta manera ya quedaría guardada la clave no teniendo que introducirla más.

MacOS (Apple)

Puede descargar los drivers del link siguiente:

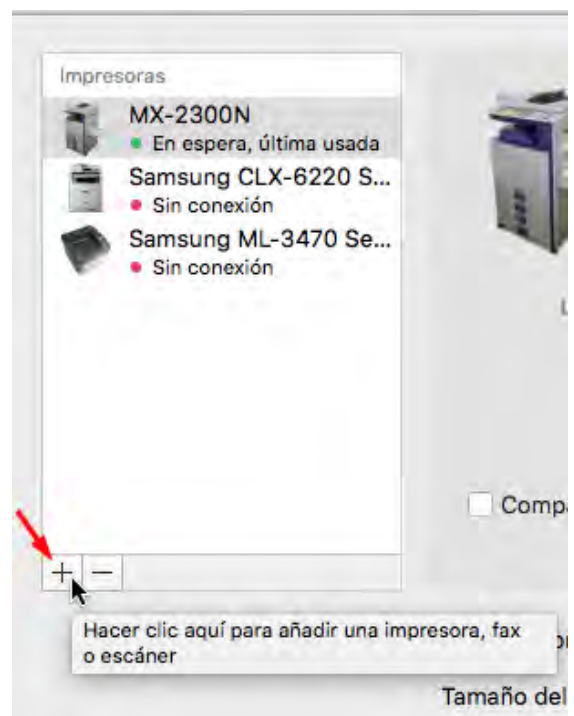
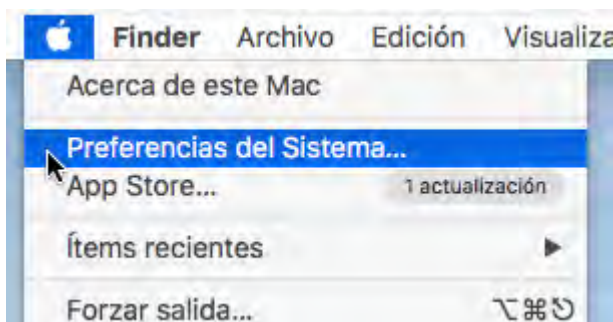
Versión Mac 10.10-10.14

https://www.sharp.es/cps/rde/xbcr/documents/documents/Service_Information/Drivers/MX-C26c_1811a_MacPS.dmg

Versión Mac 10.15-11

https://www.sharp.es/cps/rde/xbcr/documents/documents/Service_Information/Drivers/MX-C26d_1912a_MacPS.dmg

Una vez descargado e instalado siga las siguientes indicaciones:



Añadir

Por omisión IP Windows

Buscar

Dirección: 155.210.xxx.xxx introduce la IP de la máquina

Nombre o dirección de host completa y válida.

Protocolo: Protocolo LPD (Line Printer Daemon)

Cola: Dejar en blanco para la cola por omisión.

Nombre: 155.210.xxx.xxx Renombrala como quieras

Ubicación:

Usar: SHARP MX-M264N PPD

Añadir

Configurando "155.210.xxx.xxx"...

Para utilizar todas las opciones de tu impresora, asegúrate de que figuran aquí.

Bandeja de entrada: Dos bandejas

Opciones bandeja salida: No instalada

Bandeja derecha: No instalada

Unidad de disco duro: Instalada

Cancelar Aceptar

iiii OJO !!!!

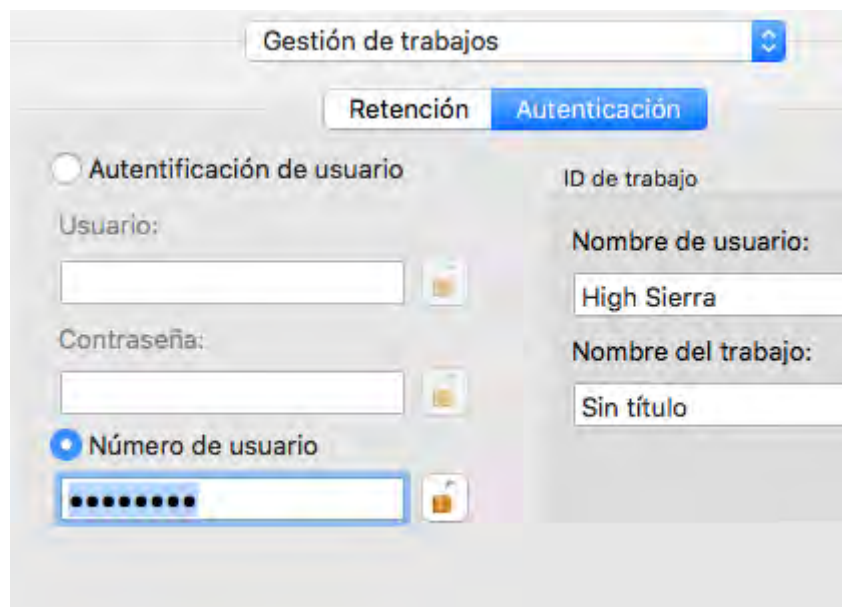
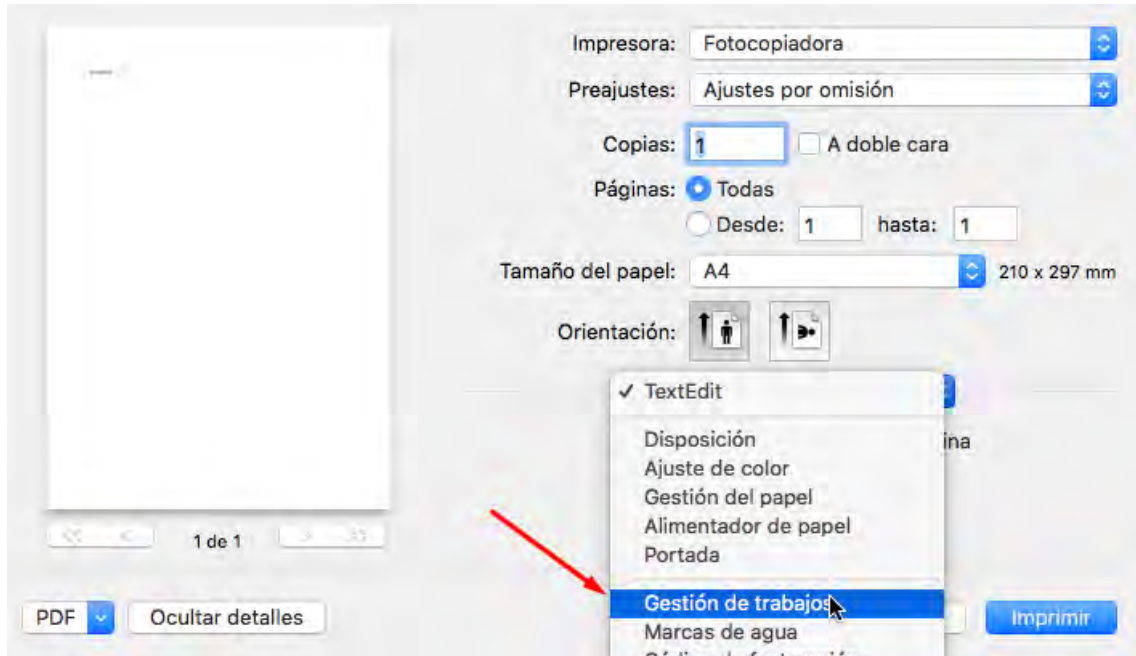
En caso de que su modelo tenga unidad de grapado, hay que seleccionar también en "OPCIONES DE BANDEJA DE SALIDA" la opción de "FINALIZADOR"

Si no se realiza este paso, a la máquina no le pasa nada, pero no podremos seleccionar la grapa a la hora de realizar la impresión.

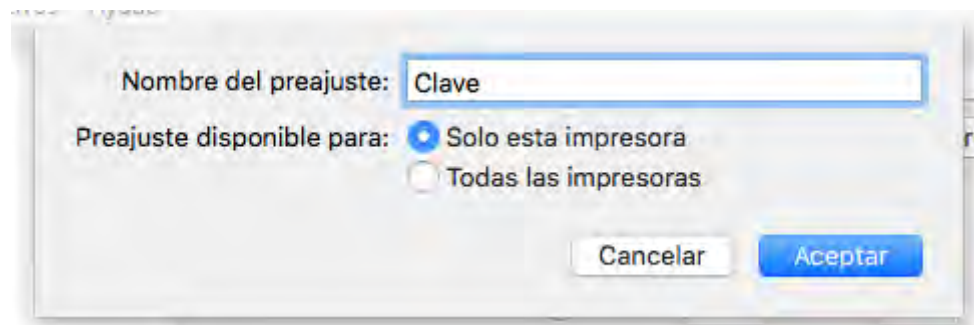
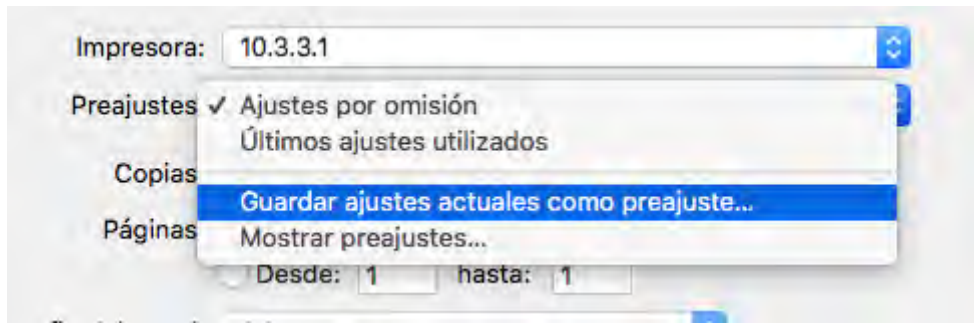
Con esto ya quedaría instalada, pero si finalmente se limita las funciones de la maquina por cuentas, habría que poner la clave (que os asignen) de la siguiente manera.

Abrimos por ejemplo la aplicación TextEdit o Word, vamos a archivo -> Imprimir

Seleccionamos la fotocopidora



Cerramos el candado y para que nos la cargue por defecto en toda aplicación



Le damos a imprimir y ya estaría, "teóricamente" ya no tendría que introducirla más.

Si tiene algún problema, nos lo indique.

Linux

En caso de utilización de este SO, caben 2 posibilidades.

1 – Instalación mediante el sistema de impresoras si el propio sistema operativo adquiere de manera automática el archivo PPD

2 – Seleccionando el PPD que nos proporcione el técnico en la instalación.

En ambas situaciones se debe indicar la IP de la máquina